



# КОНФЕРЕНЦИЯ WONDERWARE KAZAKHSTAN 2019

ЦИФРОВАЯ ТРАНСФОРМАЦИЯ  
ВАШЕГО БИЗНЕСА

21 МАЯ | АЛМАТЫ

23 МАЯ | НУР-СУЛТАН

## InTouch Machine Edition / Edge HMI

Кроссплатформенный HMI

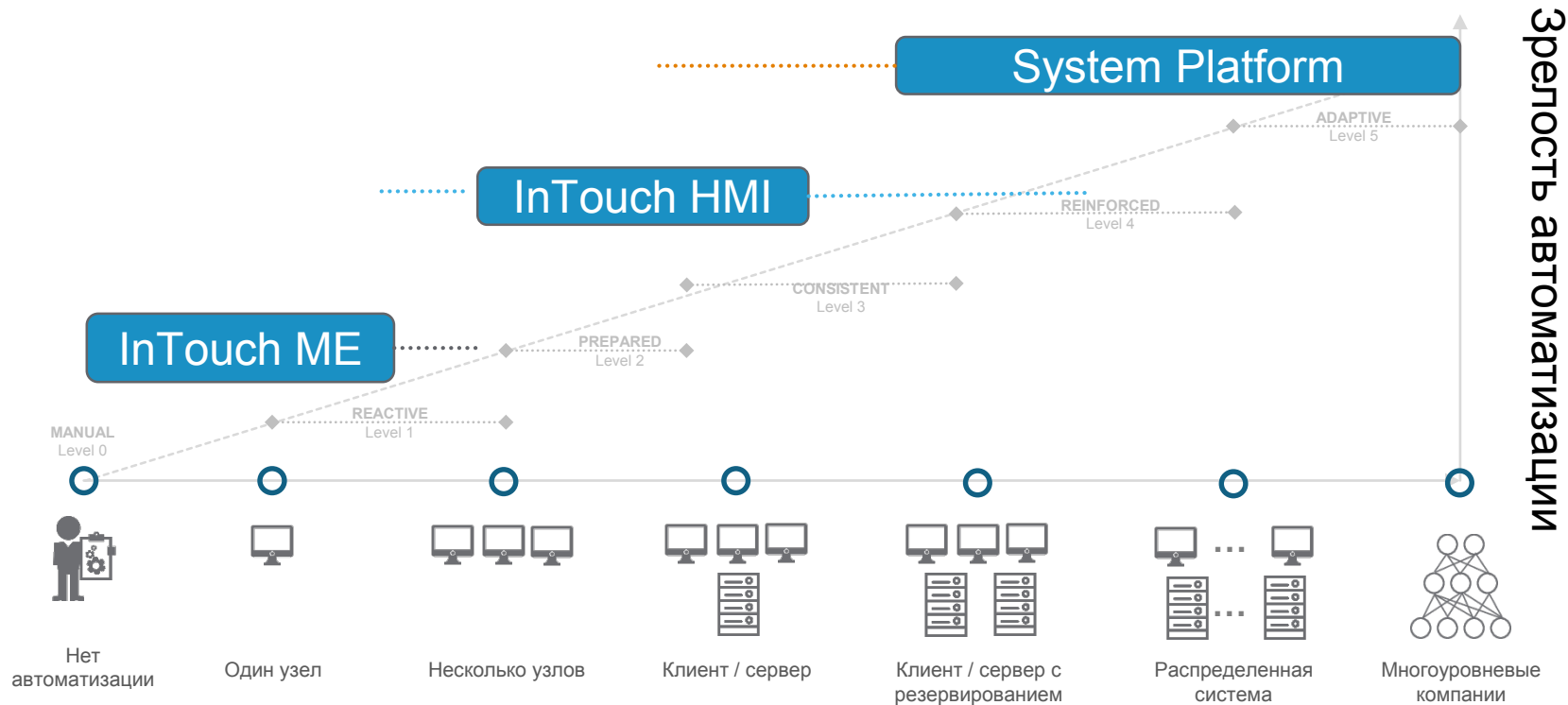
Хан Павел  
Коммерческий директор



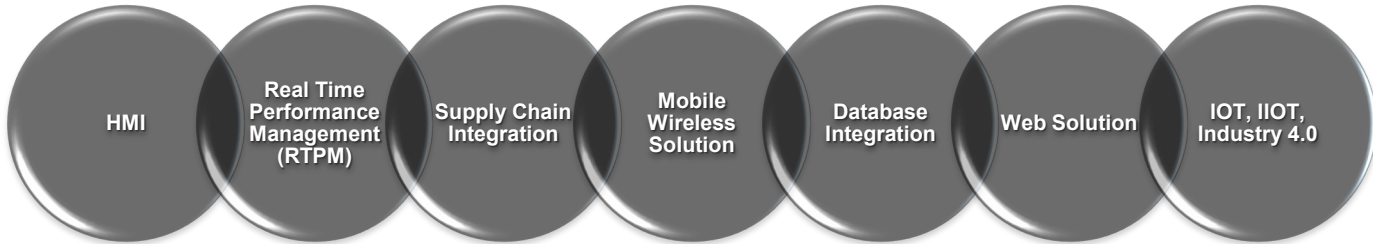
# InTouch Edge HMI



# Wonderware SCADA/HMI



# Области применения



**Любой рынок... Любое приложение**



# InTouch Edge HMI

Простое в использовании, мощное и доступное ПО SCADA/HMI для ПК, промышленных панелей, встраиваемых систем и мобильных устройств

## Ключевые возможности

- Полнофункциональная SCADA/HMI + Отчеты + OEE
- Простота разработки и нетребовательность к ресурсам
- Работает на разных платформах и ОС
- Простая интеграция с устройствами, базами данных и ПО Wonderware
- Развертывание в любой среде -> снижение TCO (совокупной стоимости владения)
- Защита инвестиций за счет 100% совместимости, глобальной поддержки, масштабируемости решений

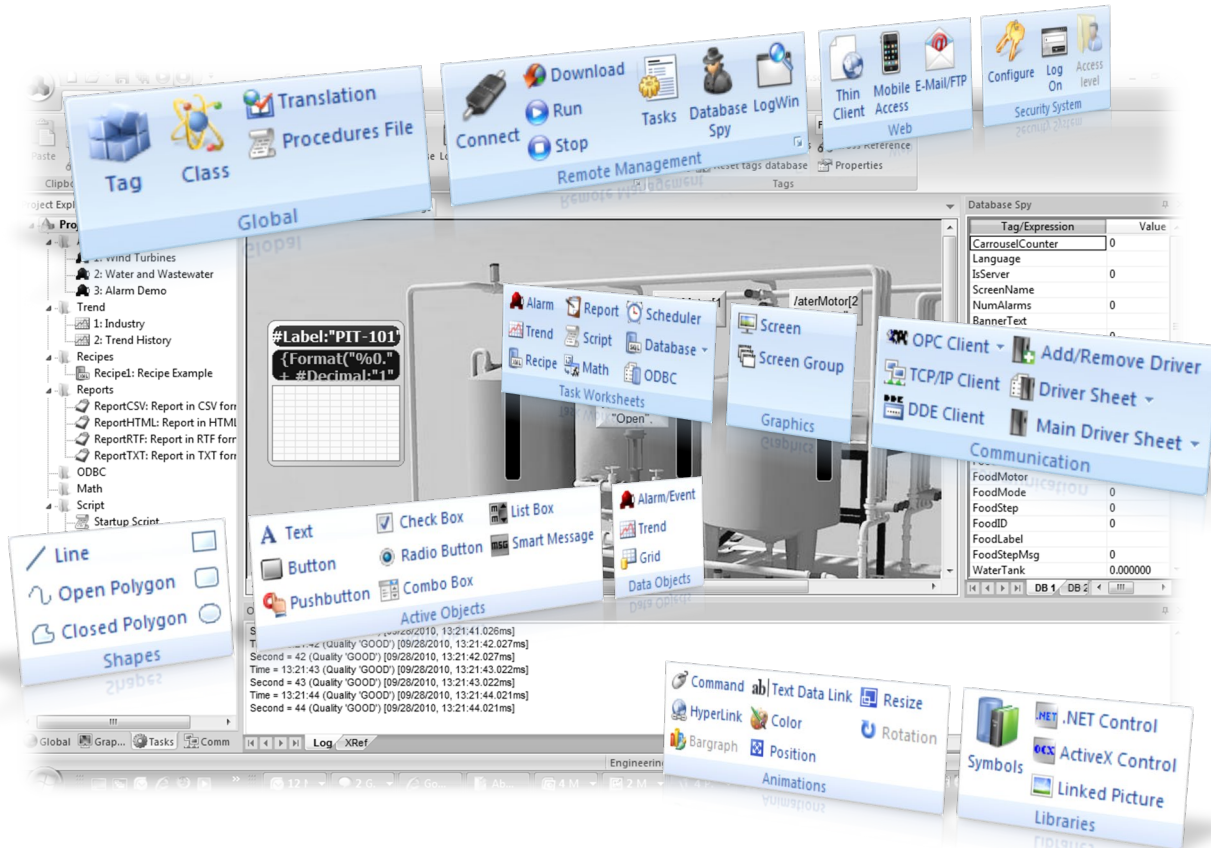
*1 млн. внедрений в  
60+ странах мира*



*Любое устройство,  
Любая сеть,  
Любые данные*



# Полный набор инструментов для HMI



# Независимость от платформы



Кроссплатформенность



Windows 10



Windows Embedded Standard 7



Windows Embedded Compact



Linux

VxWorks

Мобильность



Взаимодействие



MQTT.ORG

Продуктивность

Надежность

Безопасность

*Wonderware*  
Kazakhstan

# Кроссплатформенность



Единая  
интегрированная  
среда разработки

InTouch Machine Edition  
Development Station



Одна разработка,  
развертывание в  
любой среде



InTouch Machine Edition “Full Runtime”



EmbeddedView



CEView



IoTView





# Мобильность



## Studio Mobile Access (SMA) Thin Clients

Платформы: Агностик



Приложение: Агностик  
относительно браузера



Технология: HTML5



## Secure Viewer Thin Clients

Платформы: Windows



Приложение: Secure Viewer



Технология : ActiveX



## Web Thin Clients

Платформы: Windows



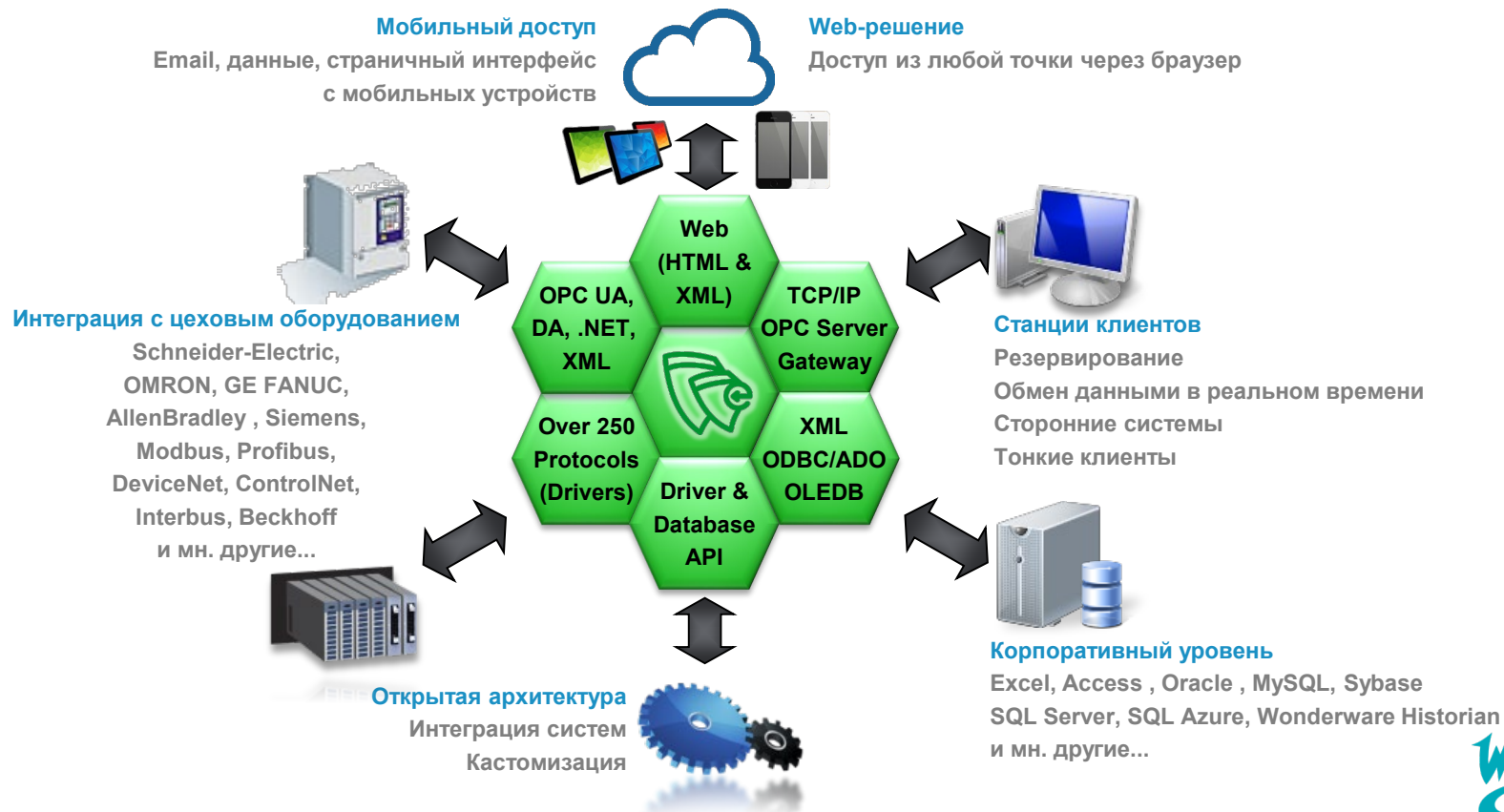
Приложение: Web Browser (Internet Explorer)



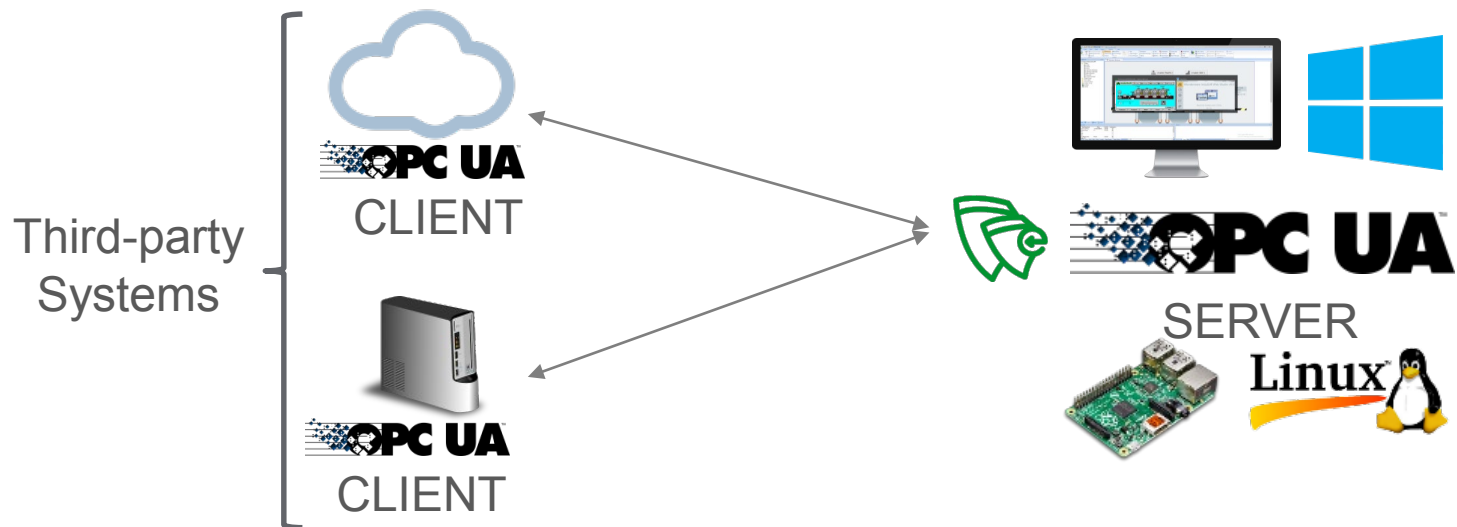
Технология : ActiveX



# Взаимодействие



# Встроенный OPC UA Server для Windows и Linux



Встроенный OPC UA сервер позволяет компонентам Full Runtime, EmbeddedView и IoTView обмениваться данными напрямую с внешними системами, такими как ERP, HMI/SCADA, Cloud-based systems, которые могут выступать как OPC UA Client.

# MQTT драйвер шифрование и аутентификация

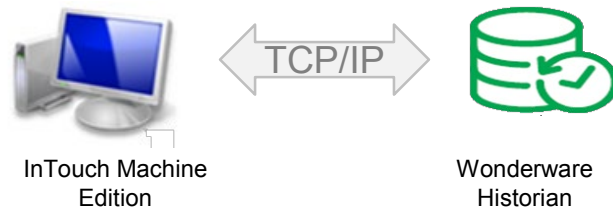
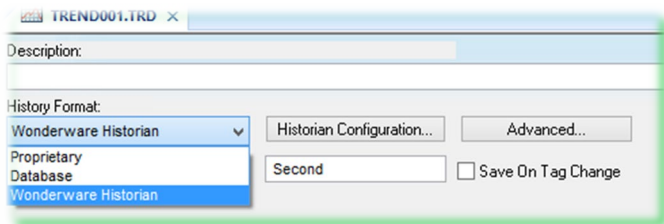


Преимущества:

- Поддержка шифрования (SSL) и аутентификации (User Name and Password).  
Возможность шлюза для любых встроенных протоколов в MQTT.
- Предоставляет легкую конфигурацию интерфейсов с поддержкой необходимого уровня безопасности



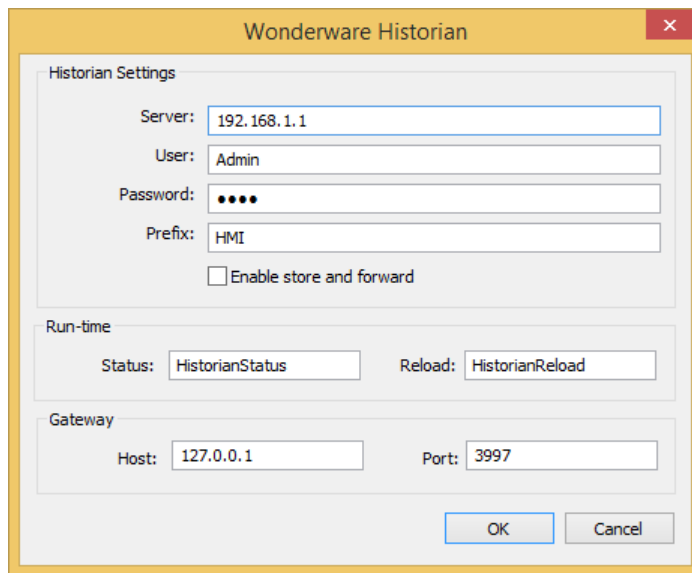
# Нативная интеграция с Wonderware Historian



«Родной» интерфейс передачи данных для / от Wonderware Historian

Поддержка **store and forward**

Поддержка Wonderware Historian локального или удаленного (посредством TCP/IP), в том числе с **embedded** устройств.



# Wonderware Historian и Database Interface

**Easy-to-configure** interface to Wonderware Historian as well as any SQL Relational Database: SQL Server, Oracle, MySQL, Sybase, OSI PI, MS Access, Excel, and others...

Interface via **standard technologies**: ADO.NET, ADO, OLE-DB, and ODBC



**Redundancy** and **Store-and-forward** built-in features

**Alarm** history, **Event** history, **Trend** history, **Process** data, **OEE** dashboards, and more.

# IoTView интерфейс для Wonderware Online InSight

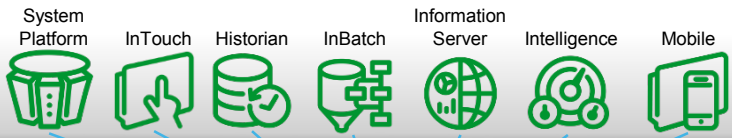


## Преимущества:

- Возможность передачи данных с таких устройств как RaspberryPi в облачные приложения, Wonderware Online Historian
- Не требует никаких дополнительных шлюзов: сразу с устройства в облако



# Глобальное подключение



- IOTView – Any Device HMI
- Operations Integration – Connectivity
- DevStudio – System Platform Dev.
- InTouch Access Anywhere - Visualization
- Wonderware Online - Historian
- SmartGlance- Mobile Device Plant Data



## Industrial Internet of Things

**Центр управления**



**Управление процессами**



**Удаленное оборудование**

**Инфраструктура**



**Мобильные активы**



**Удаленные площадки**



**Мобильные пользователи**



# Лицензирование



IDE и/или  
FULL RUNTIME



## License Levels

ITME 60K tags

ITME 3K tags

ITME 1K tags

ITME 500 tags

**\*Unlimited Tags and Thin Clients**



EmbeddedView,  
CEView, или IoTView



## License Levels

ITME 3K tags

ITME 2K tags

ITME 1K tags

ITME 500 tags

ITME 100 tags

\* Лицензия Unlimited включает до 10 000 000 тегов и до 1000 конкурентных мобильных пользователей. Ограничение больше техническое.

# InTouch HMI – EDGE Future Roadmap

- Основные планы развития



Поддержка ArcestrA-графики



Переработка графического интерфейса



Возможность развертывания через  
Облако

# Благодарим за внимание!

[www.wonderware.kz](http://www.wonderware.kz)



**САНКТ-ПЕТЕРБУРГ**

тел. +7 812 327 3752  
info@wonderware.ru

**САМАРА**

тел. +7 846 273 95 85  
info@wonderware.ru

**МОСКВА**

тел. +7 495 641 1616  
info@wonderware.ru

**КИЇВ**

тел. +38 044 495 33 40  
info@wonderware.com.ua

**ЕКАТЕРИНБУРГ**

тел. +7 343 287 1919  
info@wonderware.ru

**МИНСК**

тел. +375 17 2000 876  
info@wonderware.ru

**УФА**

тел. +7 347 293 7004  
info@wonderware.ru

**КАЗАХСТАН**

тел. +7 727 244 68 05  
sales@wonderware.kz